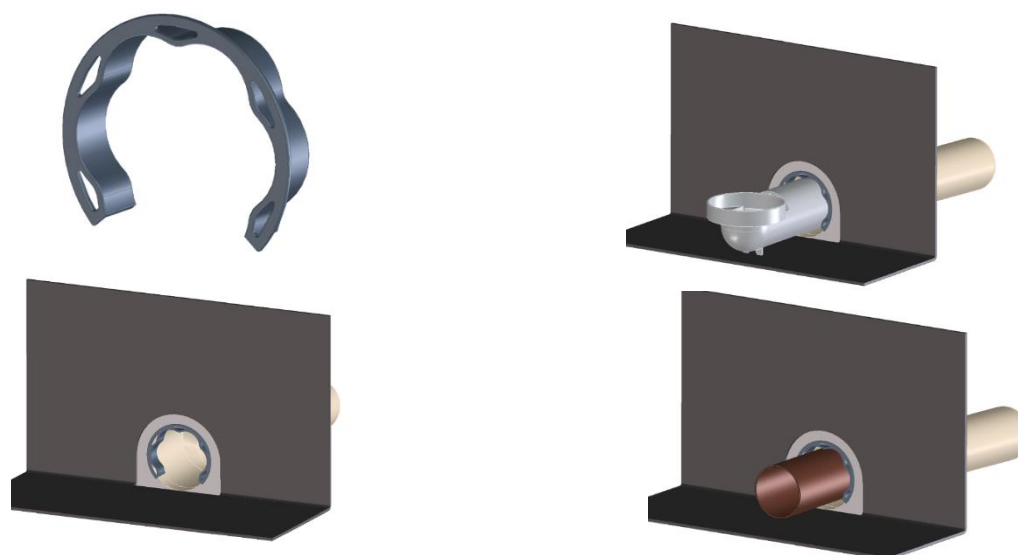


## HL163.1 Дренажное кольцо для парапетных воронок серии HL68



Компанией HL разработано дренажное кольцо HL163.1 для парапетных воронок серии HL68, предназначенное для использования в инверсионных кровлях.

Дренажное кольцо HL163.1 устанавливается в корпус парапетной воронки для удаления воды с уровня гидроизоляции. В него вставляется водоприёмный элемент HL164 или труба DN75, отводящие воду с верхних слоев кровельного пирога.

В отличие от использования HL163, при котором вся вода поступает на гидроизоляцию, а затем удаляется через парапетную воронку, при применении дренажного кольца HL163.1 вода, поступающая из верхних слоев кровельного пирога, отводится отдельно от удаляемой с уровня гидроизоляции.

Пропускная способность: 0,25 л/с (при уровне воды 35 мм над гидроизоляцией),  
0,7 л/с (при уровне воды 90 мм над гидроизоляцией).