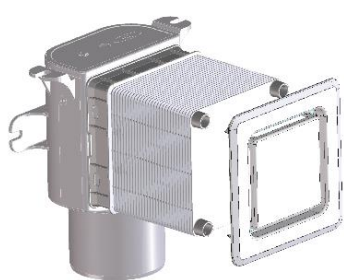
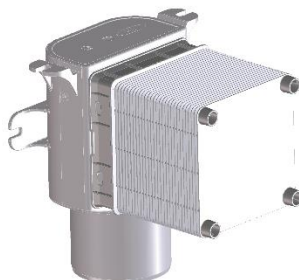


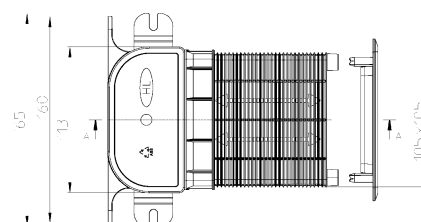
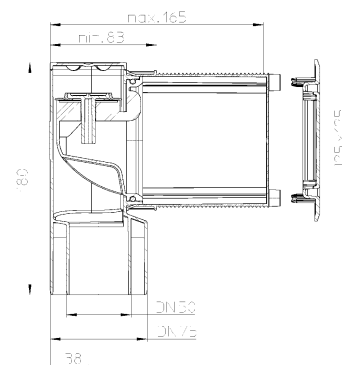
Воздушный клапан для скрытого монтажа HL905N/HL905N.0



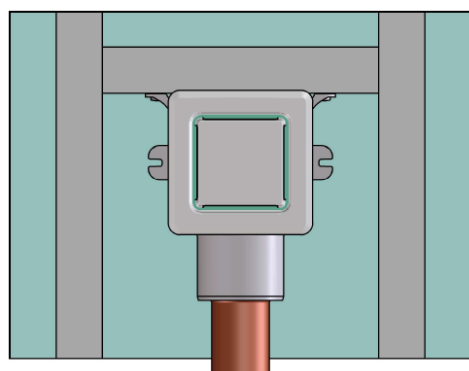
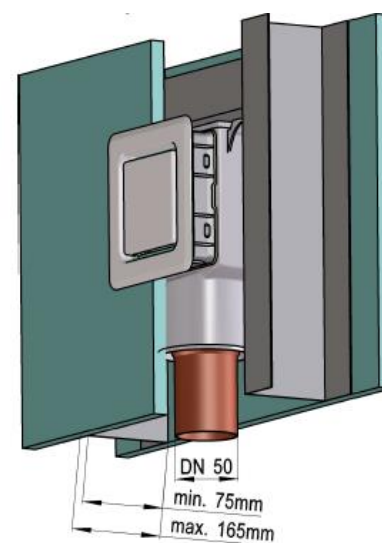
HL905N



HL905N.0



Новый воздушный клапан для скрытого монтажа HL905N/HL905N.0 отличается от своего предшественника HL905 плоской конструкцией, минимальная глубина монтажа теперь 75 мм вместо 100 мм. Это нововведение позволяет устанавливать клапан в пространстве за стенами из гипсокартона с профилем 75 мм. Максимальная глубина монтажа (165 мм) такая же, как у HL905. Чтобы сохранить этот размер, монтажный короб был удлинен. Предыдущая модель будет заменена новой в первом квартале 2021 года.



Кроме того, на верхней части корпуса клапана появились два дополнительных крепежных уголка. Они позволяют крепить корпус клапана к горизонтальным профилям. Запахозапирающее устройство в сборе, мембрана и монтажный короб были изменены и не совместимы с предшественником HL905/HL905.0. Декоративные крышки не менялись, их ассортимент остался тем же. Несмотря на плоскую конструкцию, пропускная способность воздушного клапана не изменилась

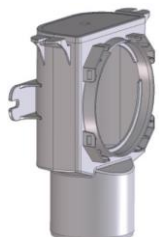




Замечания по установке:

- Воздушный клапан устанавливается вертикально.
- Необходимо обеспечить поступление воздуха к клапану.
- Должен быть обеспечен доступ к воздушному клапану для возможности проведения технического обслуживания.
- При использовании воздушного клапана в подвальном помещении, выпуск канализации из этого помещения должен быть защищён от подтопления обратным клапаном либо канализационным затвором с электроприводом
- Не допускается подключение к напорной магистрали канализационных насосных установок

Технические данные:

- Глубина монтажа: min. 75 mm – max. 165 mm
- Ширина/высота: 105 x 105 mm (монтажный короб)
- Декоративная крышка: 125 x 125 mm
- Размер: DN50/75, с минимальной глубиной монтажа возможно только DN50! С помощью переходника HL0317.4E возможно соединение с DN110
- Материал: ABS/ПП
- Стандарт: EN12380 – All (диапазон температур 0-60 °C)
- Пропускная способность: 13 л/с

Запасные части:

Корпус воздушного клапана	
HL0905N.2E запахозапирающее устройство в сборе для HL905N	
HL0905N.3E мембрана для HL905N	
HL0905N.1E монтажный короб для HL905N	
HL905.1 белая крышка для HL905N + HL905N.0	

Данные об упаковке: 10 шт./в коробке; 200 шт./ на паллете.

Цена: такая же как для HL905; см. прайс лист

В наличии: первый квартал 2021