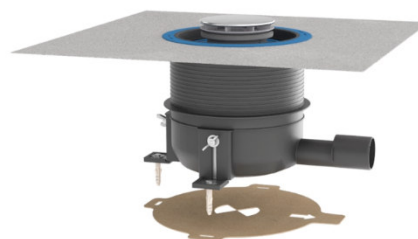


## HL570 FlexBox сифон для плоского душевого поддона



В современных ванных комнатах наряду с душевыми лотками и трапами, всё большую популярность приобретают решения с плоскими душевыми поддонами, изготовленными из эмалированной стали, камня, акрила, чугуна.

Плоские душевые поддоны с высотой бортика до 2 см могут устанавливаться на стяжку, в соответствии с австрийским стандартом ÖNORM B 3407 это считается безбарьерной установкой. В зависимости от толщины пола, модели душевого поддона и толщины стяжки, установка поддона может осуществляться вровень с полом.

Плоские душевые поддоны имеют следующие преимущества при монтаже и в эксплуатации:

- Лучше шумоизоляция за счёт толщины душевого поддона.
- Стяжка горизонтальная, поэтому упрощается монтаж.
- Простота и лёгкость нанесения обмазочной гидроизоляции.
- Однородная, бесшовная и простая в уходе поверхность лотка в душевой зоне.
- Простота монтажа практически исключает возможность совершения ошибки.

При использовании сифонов, которые не соединяются непосредственно с гидроизоляцией, слой гидроизоляции находится под стяжкой. При использовании HL570 FlexBox слой гидроизоляции лежит на стяжке (выше гидроизоляции только плиточный клей и душевой поддон). Такое решение значительно лучше с точки зрения гигиены, потому что воде просто негде накапливаться и застаиваться, а значит нет условий для размножения болезнетворных бактерий.

Системное решение HL570 FlexBox позволяет герметично соединить корпус с гидроизоляцией и с душевым поддоном. С помощью встроенной гибкой мембраны можно компенсировать погрешности (до 2 см во всех направлениях) расположения душевого поддона относительно корпуса сифона.

**HL570 FlexBox: безопасное и лёгкое системное решение:****Лёгкое:**

- Сифон поставляется в комплекте со всем необходимым для монтажа.
- Упрощается монтаж благодаря возможности подрезать корпус сифона по месту. Незначительные ошибки монтажа по высоте (до 2 см) компенсируются с помощью гибкой мембраны.
- Также, гибкая мембрана позволяет компенсировать боковое отклонение до 2 см во всех направлениях между душевым поддоном и корпусом сифона

**Безопасное:**

- Гибкий элемент обеспечивает герметичное соединение с корпусом сифона через уплотнительную манжету круглой формы. Также, гидроизоляционный комплект с гибким элементом гарантирует надёжное соединение с гидроизоляцией.
- Съёмный сифон обеспечивает лёгкий доступ к отводящей канализационной трубе для её прочистки в случае необходимости

## Запасные части:

HL0520.0E Заглушка / инструмент для монтажа	
HL0570.2E Съёмный сифон для HL570	
HL0570.1E Корпус гидрозатвора с контргайкой для HL570	
HL0570.4E Гидроизоляционный комплект с полотном из термопластичного эластомера для HL570	
HL0570.0E Монтажная заглушка для HL570	
HL570K Корпус трапа HL570(.0) с 3 крепёжными уголками, включая монтажную заглушку	

**Технические данные:**

- Высота монтажа: 80 мм – 200 мм (250 мм)
- Пропускная способность: 0,5 л/с согласно EN 274
- Выпуск: DN40/DN50
- Диаметр отверстия в душевом поддоне: 90 мм
- Материал: ПП, ТПЭ, нержавеющая сталь V2A
- Высота гидрозатвора: 50 мм
- Видимые части: Крышка из нержавеющей стали Ø 113 мм

**Данные об упаковке:** 1 шт/ в коробке; 56 шт/ на паллете.

**Цена** смотрите прайс лист

**В наличии на складе:** первый квартал 2021

## HL Последовательность монтажа HL570



1. Измерить расстояние до середины отверстия в душевом поддоне



2. Перенести результаты измерений на бетонную стяжку



3. При помощи шаблона определить позиционирование корпуса сифона (выпуск) и разметить отверстия под крепеж



4. Просверлить отверстия под крепеж



5. Установить корпус, при помощи крепежных уголков прикрепить его к основанию



6. Установить корпус на заданную высоту, обеспечив нужный уклон отводящего трубопровода.



7. Залить стяжку до отметки установки душевого поддона



8. После застывания стяжки, выступающую часть корпуса отрезать ножовкой



9. Установить гидроизоляционный комплект с гибкой мембраной в корпус



10. Нанести жидкую гидроизоляцию на поверхность стяжки, а также снизу и поверх фартука гидроизоляционного комплекта



11. Гибкая мембрана даёт возможность перемещения уплотнительного кольца в пределах 4 см (плюс-минус 2 см от центра)



12. Перед установкой душевого поддона вставить корпус гидрозатвора в отверстие поддона и вернуть его в контргайку. Уплотнительная прокладка должна плотно прилегать снизу к душевому поддону.

## HL Последовательность монтажа HL570



13. Установить душевой поддон на стяжку таким образом, чтобы корпус гидрозатвора находился над гибкой мембраной.



14. Уплотнительное кольцо гибкой мембраны подвести к нижней кромке контргайки



15. Надеть уплотнительное кольцо гибкой мембраны на контргайку снизу.  
\* не забудьте провести испытание на герметичность!  
\* после испытания на герметичность установить монтажную заглушку



16. Нанести плиточный клей



17. Уложить плитку



18. Разрез пола с установленным плоским душевым поддоном и сифоном

