

Качество продукции

Дождеприемник соответствует требованиям ГОСТ 23289-2016 (сертификат соответствия № РОСС АТ.НА39.Н01221), а также соответствует Единым санитарно-эпидемиологическим и гигиеническим требованиям к товарам, подлежащим санитарно-эпидемиологическому надзору (контролю) утв. Решением Комиссии таможенного союза №299 от 28.05.2010 (глава II, раздел 3) (экспертное заключение №2246г/2017).

Условия эксплуатации

Не допускаются удары и другие действия, приводящие к механическим или термическим повреждениям дождеприемника. Дождеприемник не требует специального технического обслуживания. Службе эксплуатации необходимо следить за чистотой листоуловителя дождеприемника.

Упаковка

Картонная коробка 170x280x330 мм

1 шт.

Гарантийные обязательства:

Гарантийный срок на дождеприемник серии HL660/2 составляет 12 месяцев со дня продажи.

Производитель оставляет за собой право без предварительного уведомления покупателя вносить изменения в конструкцию, комплектацию или технологию изготовления изделия с целью улучшения его свойств.

Дата изготовления

Дата изготовления указана на этикетке упаковочной коробки.

Изготовитель

HL Hutterer & Lechner GmbH

2325 Himberg, Brauhausgasse 3-5

Österreich (Austria)

Tel.: 0043/(0) 22 35/862 91-0, Fax DW 52

www.hutterer-lechner.com

www.hl.at

Паспорт



Дождеприемник серии HL660/2



Назначение

Дождеприемник предназначен для установки в отстойке здания, для отвода в ливневую канализацию осадков из наружных ливнестоков.

Описание

HL660/2 – серия дождеприемников с вертикальным выпуском, DN110/125, с корпусом из ПП и наборными кольцами под трубы наружных ливнестоков Ø75/90/100/110, или HL660/2-80 под трубы наружных ливнестоков Ø80/100/110, с листоуловителем для предотвращения попадания в канализацию посторонних предметов, с незамерзающим запахазпирающим устройством, и лючком для прочистки.

Комплектация

1. Корпус дождеприемника с наборными кольцами Ø75/90/100/110 или Ø 80/100/110 мм.
2. Листоуловитель.
3. Лючок-прочистка.
4. Незамерзающее запахазпирающее устройство.

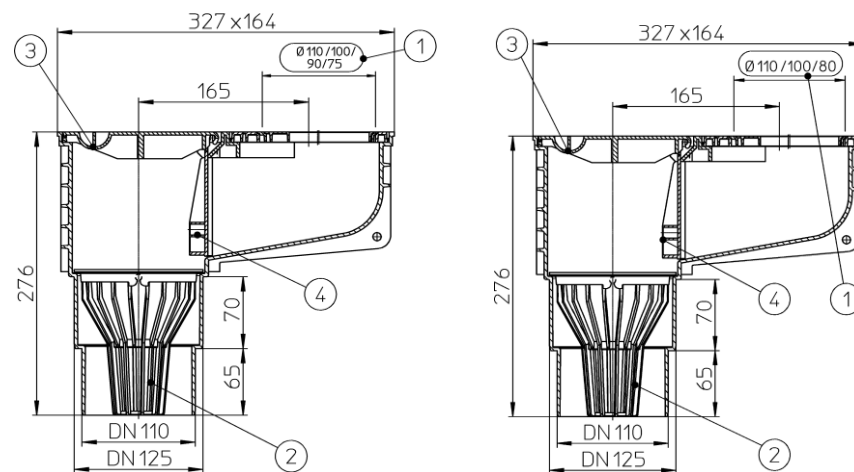
Технические характеристики

Тип	Присоединительные размеры	Пропускная способность	Вес
HL660/2	DN110/125	6.67 л/с	1 040 г.
HL660/2-80	DN110/125	6.60 л/с	1 040 г.

Рабочая температура от -50 до +100 °С
Срок службы не менее 50 лет

Особенности монтажа

1. Дождеприемник монтируется в отстойку здания под местом организации наружного ливнестока.
2. Наборные кольца с эксцентриковым исполнением позволяют соединить трубу наружного ливнестока одного из указанных размеров. Нижний обрез трубы должен входить в корпус дождеприемника на 30-50 мм.



HL660/2

HL660/2-80

3. Выпускной патрубок дождеприемника серии HL660/2 предназначен для соединения с любой канализационной раструбной трубой из ПВХ или ПП (REHAU, WAVIN и т.д.). Если для ливневой канализации применяются стальная или чугунная безраструбная труба (SML), необходимо использовать переходник с ПП/ПВХ на Чугун/Сталь.

4. При необходимости обогрева корпуса дождеприемника используется комплект для электрообогрева HL609г.

