

Изготовитель:

HL Hutterer & Lechner GmbH

2325 Himberg, Brauhausgasse 3-5

Österreich (Austria)

Tel.: 0043/(0) 22 35/862 91-0, Fax DW 52

www.hutterer-lechner.com

www.hl.at



Сифон HL4200

Паспорт



1. Назначение

Сифон предназначен для отведения слива от стиральной и сушильной машин в систему канализации.

2. Описание

Сифон для подключения стиральной и сушильной машин с гидрозатвором высотой 50 мм и с декоративной пластиной из нержавеющей стали.

3. Комплектация

3.1. Комплект для присоединения стиральной и сушильной машин HL4200.

3.1.1. Корпус сифона.

3.1.1.1. Корпус сифона из ПП с вертикальным выпуском DN40/50.

3.1.1.2. Крепежный винт 3x60мм из нержавеющей стали.

3.1.1.3. Монтажный короб из ПП.

3.1.2. Комплект для присоединения стиральной и сушильной машин.

3.1.2.1. Сменный сифонный блок с двумя отдельными сифонами, с входными резьбовыми патрубками 1".

3.1.2.2. Декоративная пластина из нержавеющей стали с двумя отверстиями.

3.1.2.3. Один угловой штуцер 1"x3/4" и один угловой штуцер 1"x8-13мм.

3.1.2.4. Два крепежных кольца 1" из ПП.

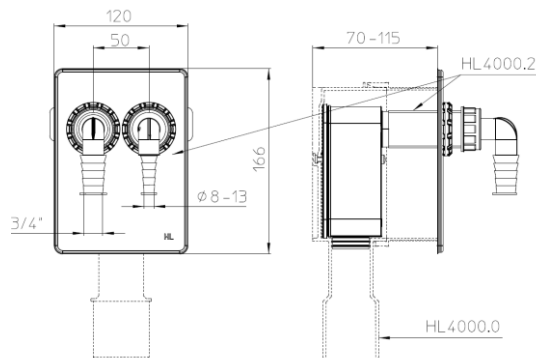


Рис. 1. Комплект HL4200.

4. Технические характеристики

Температура отводимой жидкости
Срок службы

до 100°C
не менее 50 лет

5. Монтаж сифона для стиральной и сушильной машин

5.1. Корпус сифона со строительной заглушкой монтируется в углублении стены.

- 5.2. Выпуски корпуса сифона предназначены для соединения с любой канализационной раструбной трубой из ПВХ или ПП (REHAU, Ostendorf и т.д.).
- 5.3. Если диаметр присоединяемой канализационной трубы DN40, то необходимо на отводящем патрубке корпуса сифона отрезать патрубок DN50.
- 5.4. К выпускному патрубку корпуса подсоединяется трубопровод.
- 5.5. Перед заделкой трубопроводов провести гидравлические испытания в соответствии с п. 7.5.3 СП73.13330.2016.
- 5.6. После проведения испытания и завершения отделки стены строительная заглушка отрезается вровень с чистовой поверхности стены.
- 5.7. В корпус сифона вставляется сифонный блок (для стиральной и сушильной машин) и фиксируется с помощью крепежного винта.
- 5.8. Резьбовые патрубки, выступающие более 3 см от чистовой поверхности стены, отрезаются.
- 5.9. На резьбовые патрубки сменного сифонного блока надевается декоративная пластина из нержавеющей стали и прижимается к стене с помощью крепежных колец.
- 5.10. На резьбовые патрубки устанавливаются угловые штуцеры.

6. Качество продукции

Сифон соответствует требованиям ГОСТ 23289-2016 (сертификат соответствия РОСС RU.32748.04ЭП30.ОС16.00073) а также соответствует Единым санитарно-эпидемиологическим и гигиеническим требованиям к товарам, подлежащим санитарно-эпидемиологическому надзору (контролю) утв. Решением Комиссии таможенного союза №299 от 28.05.2010 (глава II, раздел 3) (экспертное заключение №2246Г/2017).

7. Условия эксплуатации

Не допускаются удары и другие действия, приводящие к механическим или термическим повреждениям сифона и его составных частей.

8. Упаковка, хранение и транспортировка

Картонная коробка 320x250x410 мм

5 шт.

9. Гарантия

Гарантия на изделие составляет 24 месяца со дня продажи.

10. Дата изготовления

Дата изготовления указана на этикетке упаковочной коробки сифона.

Производитель оставляет за собой право без предварительного уведомления покупателя вносить изменения в конструкцию, комплектацию или технологию изготовления изделия с целью улучшения его свойств.