



**Общество с ограниченной
ответственностью «ХЛ-РУС»**

140187, Московская область,
г. Жуковский, ул. Королева, д.2.
Тел.: +7 (498) 479-58-75, +7 (985) 211-6864

Email: zavod@hirus.com

www.hirus.com

www.xl-rus.rf



Сифон для кондиционеров HL138H

**Паспорт качества
и руководство по эксплуатации**



1. Назначение

Встроенный сифон со специальным адаптером предназначенный для отведения в канализационную сеть дренажа от технологического (производственного) оборудования, кондиционеров, фанкойлов и др., устанавливаемого в зданиях различного назначения, в том числе в учреждениях здравоохранения, пунктов общественного питания и обеспечивающий гигиенические требования как при разрыве струи.

2. Описание

Встроенный сифон, вертикальный, с гидрозатвором высотой 50 мм и механическим запахозапирающим устройством, не пропускающим запах из канализации при высыхании воды в гидрозатворе, с декоративной крышкой и строительной заглушкой, оборудованный специальным адаптером, обеспечивающим гигиенические требования как при разрыве струи, с эластичной прокладкой для подсоединения труб $\text{Ø}20\text{-}\text{Ø}32$ мм, выпускной патрубков DN32.

Соответствует действующему санитарному законодательству РФ, положениям Единых Санитарных Требований, СП 2.2.2.1327-03 «Гигиенические требования к организации технических процессов, производственному оборудованию и рабочим инструментам», требованиям п. 3.8. СП 2.3.6.1079-01 «Санитарно-эпидемиологические требования к организациям общественного питания, изготовлению и оборотоспособности в них пищевых продуктов и продовольственного сырья», требований ТУ 3700-002-00269682-2017. Экспертное заключение №879.

3. Комплектность поставки

1. Корпус сифона 100x100x60 мм из ПП.
2. Съемная кассета с гидрозатвором высотой 50 мм и механическим запахозапирающим устройством – шариком, из ПП.
3. Строительная заглушка, подрезаемая по размеру, из ПП.
4. Декоративная крышка 110x110 мм с пружинными зажимами для крепления в корпусе трапа из ABS.
5. Специальный адаптер из ПП.
6. Инструкция по монтажу.

4. Технические характеристики

Присоединительные размеры

Вход $\text{Ø}20\text{-}\text{Ø}32$ мм

Выход DN32

Вес

0,309 кг

Пропускная способность

0,02 л/с

Срок службы

не менее 50 лет

Рабочий диапазон температуры стоков

от 0 до 100°C

5. Принцип действия

Специальный адаптер устанавливается во входном патрубке сифона. За счет увеличения сечения конденсатопровода внутри адаптера (с 18 мм до 34 мм), при сливе дренажа от кондиционеров достигается свободное падение капель воды через адаптер. При этом формируется разрыв струи внутри гигиенического адаптера. Далее вода (конденсат от кондиционеров) проходит через съемную кассету, герметично соединенную с корпусом с помощью эластичных уплотнительных прокладок. Кассета имеет гидрозатвор высотой 50 мм и механическое запахозапирающее устройство в виде шарика, который при высыхании гидрозатвора не пропускает запахи из канализации.

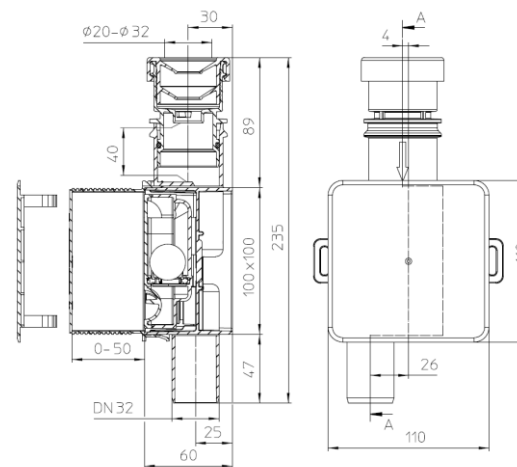


Рис. 1. Сифон HL138Н.

6. Особенности монтажа

Корпус сифона со строительной заглушкой монтируется в углублении стены.

! Расстояние по вертикали от выпускного патрубка кондиционера до сифона HL138Н должно быть не менее 0,2 м и не более 3,5 м.

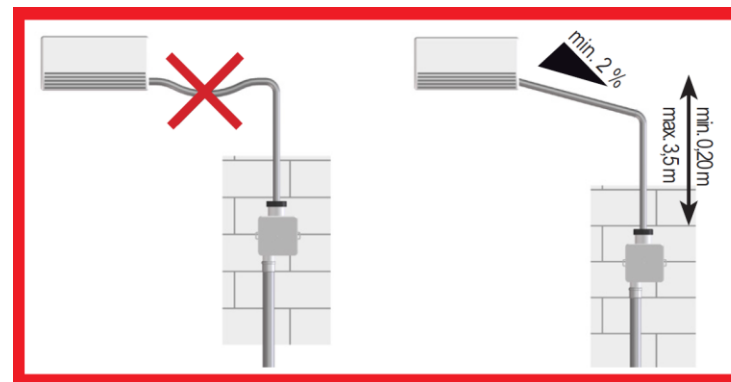


Рис. 2. Схема монтажа сифона HL138H.

- 6.2. К входному и выпускному патрубку подсоединяются трубопроводы.
- 6.3. Перед заделкой трубопроводов провести гидравлические испытания в соответствии с разделом 7.5 СП 73.13330.2016 «Внутренние санитарно-технические системы зданий».
- 6.4. После проведения испытания и завершения отделки стены строительная заглушка отрезается вровень к поверхности стены и сифон закрывается декоративной крышкой.

7. Обслуживание

- 7.1. Снять декоративную крышку.
- 7.2. Вынуть из корпуса сифона cassette с гидрозатвором и механическим запахозапирающим устройством. При этом вода в гидрозатворе остается внутри cassette.
- 7.3. Промыть cassette или, при сильном загрязнении, заменить её.
- 7.4. Установить декоративную крышку.

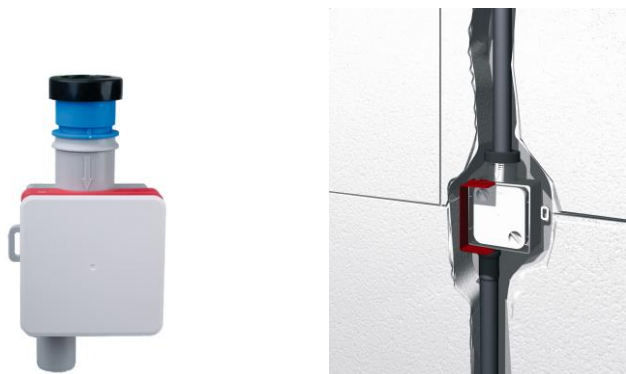


Рис. 3. Установка сифона HL138H в штробе.

8. Качество продукции

Сифон изготовлен в соответствии с ТУ 3700-002-00269682-2017 (сертификат соответствия РОСС RU.32748.04ЭП30.ОС16.00072), и соответствует Единым санитарно-эпидемиологическим и гигиеническим требованиям к товарам, подлежащим санитарно-эпидемиологическому надзору (контролю) утв. Решением Комиссии таможенного союза №299 от 28.05.2010 (глава II, раздел 3) (экспертное заключение №2246Г/2017).

9. Условия эксплуатации

Не допускаются удары и другие воздействия, приводящие к механическим или термическим повреждениям корпуса сифона.

10. Упаковка

Мешок из ПЭ	1 шт.
Картонная коробка 360x300x410 мм.	10 шт.

11. Гарантия

Гарантия на изделие составляет 24 месяца со дня продажи.

12. Дата изготовления

Дата изготовления указана на этикетке упаковочной коробки.

Производитель оставляет за собой право без предварительного уведомления покупателя вносить изменения в конструкцию, комплектацию или технологию изготовления изделия с целью улучшения его свойств.

Изготовитель

ООО «ХЛ-РУС», Россия, 140187, Московская область, г. Жуковский, ул. Королева, д. 2. т. + (498) 479-5875 www.hlrus.com, www.xl-rys.ru