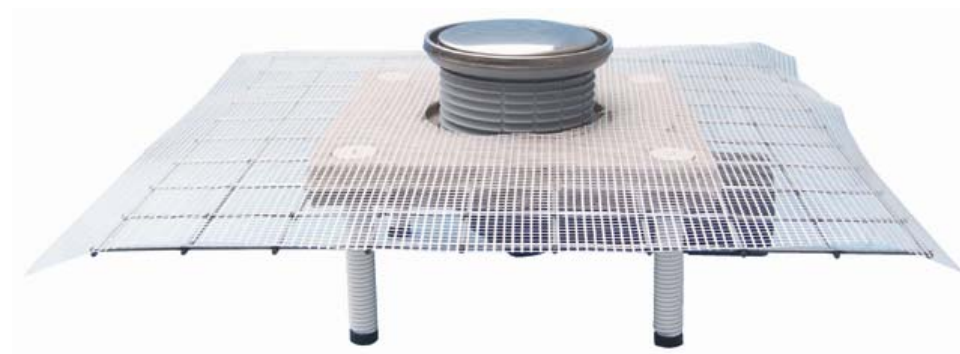


После завершения монтажных работ в надставной элемент устанавливается гидрозатвор, а затем решетка из нержавеющей стали. Монтажные заглушки подлежат утилизации.

Паспорт



HL 80.1CR

Назначение:

Трап HL80.1CR предназначен для установки во внутренних помещениях и отвода в канализацию сточных вод с уровня пола и гидроизоляции.

Описание:

Трап с консолью из полимербетона с регулировочными винтами и арматурной сеткой из конструкционной стали, с сеткой из пластика для наклеивания керамических покрытий, с шарнирным выпуском DN50/75, с надставным элементом из ПП, подрамником и решеткой из нержавеющей стали, с гидрозатвором из ПП.

Комплектация:

1. Гидрозатвор из ПП.
2. Надставной элемент из ПП, с резиновым уплотнительным кольцом, с подрамником Ø133 мм и круглой решеткой Ø112 мм из нержавеющей стали.
3. Корпус трапа с консолью из полимербетона с регулировочными винтами и арматурной сеткой из конструкционной стали, с сеткой из пластика для наклеивания керамических покрытий на тонкий слой мастики, с шарнирным выпуском DN50/75.

Технические характеристики:

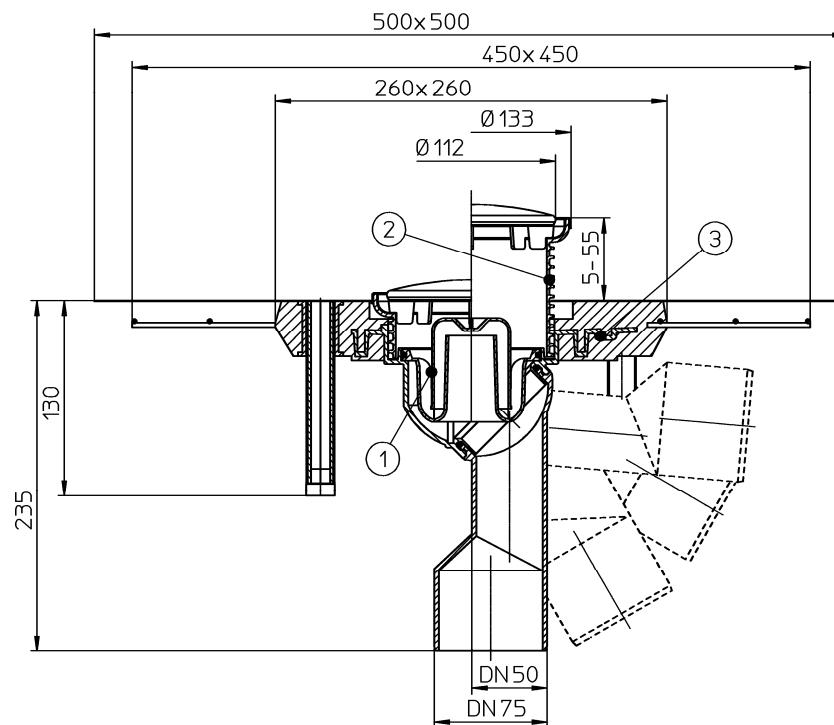
Артикул	Присоединительные размеры	Пропускная способность	Вес
HL80.1CR	DN50/75	0,5 л/с	4291 г

Максимальная разрешенная нагрузка	до 300 кг
Рабочая температура	от -40 до +85°C
Срок службы	не менее 50 лет

(*) Трап HL80.1CR позволяет отводить в канализацию стоки с температурой до 100°C, при условии, что её воздействие имеет кратковременный характер (100-200 литров жидкости с температурой не более 100°C). Повышение температуры сливаемой жидкости до 100°C не влияет на пропускную способность трапа и его работоспособность, так как основной рабочий элемент трапа – сифон выполнен из полипропилена (рабочая температура которого не должна превышать 100°C). В этом случае снижается только максимально допустимая нагрузка на трап (так как корпус трапа исполняет роль несущего силового элемента), она не должна превышать 150 кг.

Особенности монтажа:

1. Высота надставного элемента трапа регулируется от 5 до 55 мм (подрезается по высоте стяжки). При необходимости увеличить высоту применяются удлинители HL340N.
2. Выпускной патрубок трапа HL80.1CR предназначен для соединения с любой канализационной раструбной трубой из ПВХ или ПП (REHAU, WAVIN и т.д.). Если для системы канализации применяются стальная или чугунная безраструбная труба (SML), необходимо использовать переходник с ПП/ПВХ на Чугун/Сталь
3. Если диаметр присоединяемой канализационной трубы DN50, то необходимо на отводящем патрубке трапа отрезать участок DN75



HL80.1CR

4. До завершения монтажных работ, для исключения попадания посторонних предметов в систему канализации, в корпус трапа устанавливается монтажная заглушка (идёт в комплекте). При установке надставного элемента, который подрезается в зависимости от необходимой высоты, она удаляется.