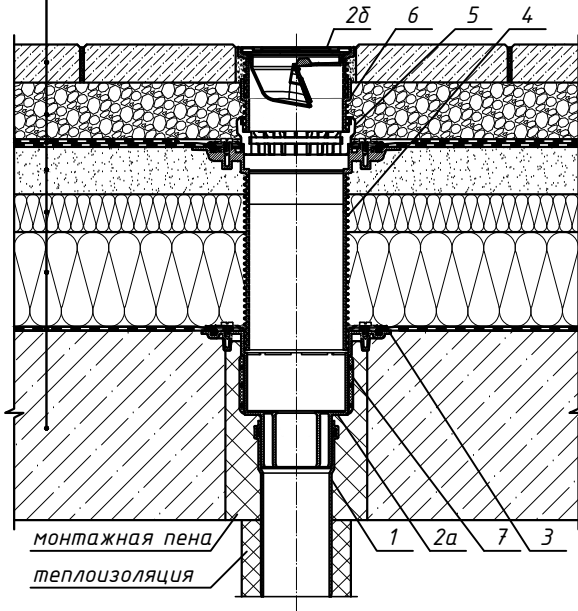


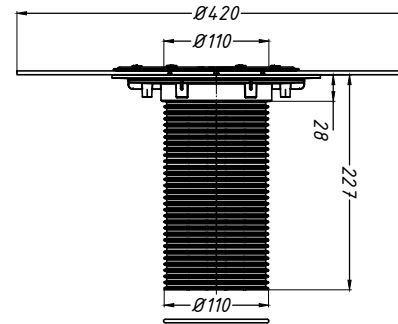
тротуарная плитка
 засыпка гравием
 водоизоляционный ковер из двух слоёв
 битумосодержащих рулонных материалов
 уклонообразующая стяжка
 теплоизоляция
 пароизоляция ПЭ плёнка
 железобетонная плита



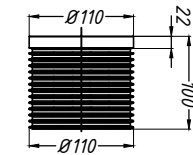
Спецификация

| Поз. | Обозначение | Наименование | Кол. | Примечание |
|------|-------------|---|------|------------|
| 1 | | водосточная труба | 1 | шт. |
| 2 | HL310N.2 | трап HL310N.2 с наставным элементом, DN50/75/110 | 1 | шт. |
| 2а | | корпус трапа HL310N.2 | | |
| 2б | | наставной элемент трапа HL310N.2 | | |
| 3 | HL83.0 | обжимной фланец из нержавеющей стали HL83.0 | 1 | шт. |
| 4 | HL85NH | наставной элемент с полимербитумным полотном HL85NH | 1 | шт. |
| 5 | HL180 | дренажное кольцо HL180 | 1 | шт. |
| 6 | HL340N | удлинитель HL340N | 1 | шт. |
| 7 | HL82 | комплект электрообогрева HL82 | 1 | шт. |

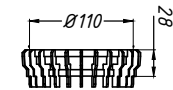
4. Наставной элемент HL85NH



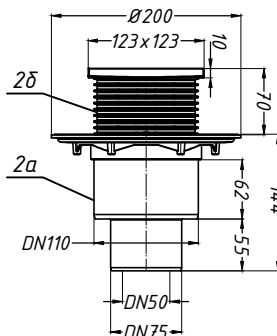
6. Удлинитель HL340N



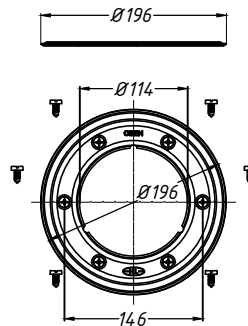
5. Дренажное кольцо HL180



2. Трап HL310N.2



3. Обжимной фланец HL83.0



Взам. инв. №

Подпись и дата

Инв. № подл.

| Изм. | Кол.уч. | Лист | № док. | Подпись | Дата | Применение трапов для балконов и террас фирмы «HL HUTTERER & LECHNER GmbH» (Австрия) и ООО «ХЛ-РУС» (Россия) для внутреннего водостока | | | |
|------------|---------|------|--------|---------|------|--|--------|------|--------|
| Разработал | | | | | | Утепленное эксплуатируемое покрытие с битумной гидроизоляцией | Стадия | Лист | Листов |
| | | | | | | Трап HL310N.2 с комплектом электрообогрева HL82 и дополнительными элементами HL83.0, HL85NH, HL180, HL340N | | 119 | |