



HL sorgt für den guten Ablauf

Безбарьерные душевые - удовольствие без границ





HL531



Всегда считалось, что при выборе безбарьерной душевой кабины принимается во внимание только удобство её использования. Но наряду с этим существуют ещё и другие причины для выбора именно такого вида душевой.

Применение душевых со сливом на уровне пола и не ограниченных перегородками, не только зрительно увеличивает помещение, но и дает возможность индивидуального подбора интерьера душевой. Можно выбрать форму и размер душевой лейки, подобрать плитку для облицовки стен и пола, поддерживающих исполнение самых смелых фантазий дизайнера, а также выбрать тип, форму и расположение слива. Можно выбрать точечное или линейное отведение воды, расположить слив в середине душевой кабины, или на её границе - всё вместе это дает просто уникальные возможности для реализации любых требований заказчика и идей дизайнеров. Данное руководство поможет облегчить и упростить выбор необходимой душевой кабины.



HL531



Содержание

Серия душевых лотков HL50	4
Короткий лоток HL52	8
Душевой лоток с „СУХИМ“ сифоном HL531/ Монтажная плита с „СУХИМ“ сифоном HL535	10
Монтажный блок-элемент для душевой HL530	12
Трап с „СУХИМ“ сифоном для душевых HL540	13
Дизайн-решётки	14

GOOD
DESIGN
AWARD
2008

GOOD
DESIGN

HL50W



„Чем меньше, тем лучше“
- если поставлена точная
задача и используется
свежая идея,
получается уникальное
дизайнерское решение.



Fraunhofer Institut
Bauphysik

HL50 in | line

Классика „безбарьерных“ душевых

Самое замечательное состоит в том, что с помощью невидимого трапа душевого лотка серии HL50 in|line удалось из НЕОБХОДИМОСТИ создать ПРОИЗВЕДЕНИЕ ИСКУССТВА - технические решения ни в чём не уступающие великолепному внешнему виду.

Душевые лотки HL50 in/Line имеют 2 варианта исполнения.

HL50W – это угловой трап для линейного водоотведения (лоток), который монтируется в месте примыкания стены к полу (пристенный монтаж). Такой лоток не только отлично выглядит, но и гарантированно защищает от протечек место установки. Ещё одним преимуществом является простота выполнения разуклонки, т.е. уклон делается по всей поверхности пола душевой зоны к стене. В дополнение, лоток имеет большую пропускную способность – 0,8 л/с, что обеспечивает быстрое удаление воды.

Такую же пропускную способность имеет трап для линейного водоотведения HL50F. Этот лоток, как правило, устанавливается внутри душевой зоны. Что позволяет, в зависимости от типа и формы напольного покрытия, индивидуально выбрать место расположения лотка. Таким образом, остальная часть ванной комнаты остается сухой, даже при высокой производительности душевой установки.

AUSGEZEICHNET MIT DEM PREIS FÜR
GUTE GESTALTUNG 10 (BRONZE)



Fraunhofer Institut
Bauphysik



HL50F

GOOD
DESIGN
AWARD
2008

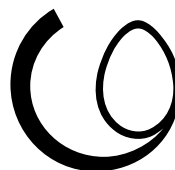


product
design
award

2007



reddot design award
winner 2007



DESIGNPREIS
2009

NOMINIERT



Designpreis
Deutschland
2010

NOMINIERT



Designpreis
Deutschland
2011

NOMINIERT

HL52 Короткий лоток

„Свобода без границ“ в коротком линейном исполнении
-“коротко и практично,,

Короткий душевой лоток серии HL52 - это компактное решение и изысканный дизайн для безбарьерных душевых кабин.

Так как за внешней простотой стоят проверенные технические решения, лотки серии HL52 с одинаковым успехом могут применяться и для новостроек, и для ремонтируемых помещений. Консоль из полимербетона, армированного сеткой из конструкционной стали и пластиковой сеткой для наклеивания керамических покрытий на тонкий слой мастики - обеспечивают наиболее простой монтаж и надежную гидроизоляцию. Звукоизолирующие регулировочные винты делают возможным точный подбор высоты лотка и предотвращают распространение шума от падающей на пол воды по строительным конструкциям.



Fraunhofer
Institut
Bauphysik

HL52



HL52 Короткий лоток

Характерно для HL - безграничность во всем

Широкий выбор цветовой гаммы, а также небольшой размер видимых частей лотка (решётка с подрамником) предоставляют большую свободу при планировке и отделке ванной комнаты.

Сталь матовая, сталь полированная, сталь матовая чёрная и сталь с покрытием под бронзу - все это может удовлетворить как самого взыскательного заказчика, так и дизайнера.

GOOD
DESIGN
AWARD
2008



сталь матовая



сталь - покрытие бронза



сталь полированная



сталь матовая черная



HL52

HL531 Primus-Line

primus[®] INSIDE

Элегантность без границ...



Der Niederösterreichische **Innovationspreis 2014**
Nominierung

Уже сейчас можно заказать монтажную плиту с „СУХИМ“ сифоном HL535!

... когда преимущества говорят сами за себя

«С самого начала нашей деятельности мы стремились создавать водоприёмные устройства в соответствии с высочайшими требованиями строительной отрасли, такими как: качество, герметичность и надёжность! Многие изделия, придуманные и произведенные нами, эксплуатируются более 20 лет, но и сейчас продолжают надёжно отводить воду в канализацию, сохраняя герметичность и подтверждая высокое качество продукции. Мы и дальше будем руководствоваться этими принципами при создании новых изделий!»

Christoph Schütz, Управляющий директор HL

При разработке душевого лотка с „СУХИМ“ сифоном „Primus-Line“ были учтены все аспекты современного дизайна безбарьерных душевых:

- Простота и удобство монтажа.
- Монтажная высота 79 мм!
- Длина душевого лотка может быть уменьшена от 1200 мм до 600 мм прямо во время монтажа (отпилить). При необходимости можно увеличить длину при помощи удлинителя HL531V.
- „СУХОЙ“ сифон Primus[®] препятствует попаданию токсичных канализационных газов в жилые помещения даже когда в сифоне нет воды (надёжность - 100%), что является запатентованным техническим решением HL.
- Благодаря гладким поверхностям обладает высокими гигиеническими качествами.
- В комплект входит всё необходимое для монтажа, включая рамку из нержавеющей стали, решётку и монтажную заглушку.
- Долговременная герметичность обеспечивается гидроизоляционным полотном из термопластичного эластомера на основе ПП.
- При необходимости прочистки - сифон легко вынимается и устанавливается на место.



HL530 Монтажный блок-элемент для душевой

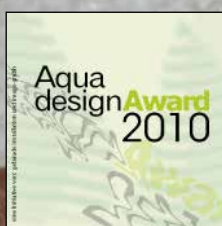
Монтажный блок-элемент с „СУХИМ®“ сифоном для линейного водоотведения для безбарьерных душевых.

Монтажный блок-элемент HL530 монтируется в месте примыкания стены к полу (пристенный монтаж), уклон пола выполняется в одной плоскости - к стене и вода не переливается в другие части душевой (ванной комнаты). HL530 подходит для душевых любого размера, при стандартной длине 1200 мм, его очень просто сделать короче (min 350 мм) или удлинить при помощи специального удлинителя HL530V. Сливную решётку монтажного блок-элемента можно смещать влево и вправо, по желанию заказчика.

Но главным достоинством душевого блок-элемента HL530 является „СУХОЙ“ сифон, который в пересохшем состоянии со 100% надёжностью предотвращает попадание канализационных газов в жилые помещения!

primus[®] INSIDE

Принцип действия „СУХОГО“ сифона



HL540 Трап для душевых

primus[®] INSIDE

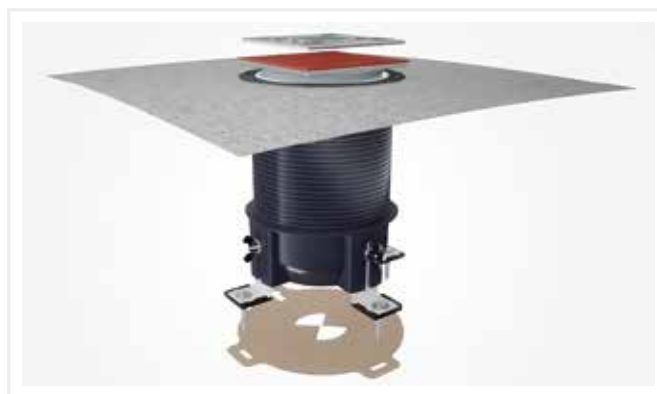
Больше чем уникальный

Гидроизоляционный комплект обеспечивает надёжную герметизацию и исключает любые протечки в месте примыкания гидроизоляции к корпусу трапа.

Новая дизайн-решётка HL0540I позволит Вам по-новому посмотреть на интерьер ванной комнаты ...

Благодаря своей уникальной конструкции корпус трапа обрезается по уровню залитой стяжки, что облегчает монтаж и исключает ошибки.

Встроенный „СУХОЙ[®]“ сифон PRIMUS гарантированно не пропускает запах из канализации.

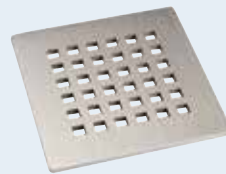


HL Дизайн-решётки

Дизайн-решётки HL для трапов и душевых элементов с точечным водоотведением



HL Дизайн-решётки



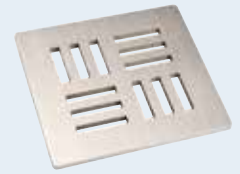
Quadra HL3120



Seine HL3121



Orinoco HL3123



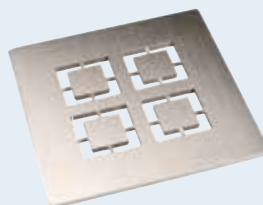
Nil HL3124



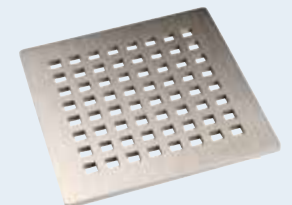
Yukon HL3125



Primus-Design HL3127



Cuf HL066C.1E



Quadra HL066Q.1E



Hamam HL3128



Individuell HL0540I

HL Контакты

HL Austria

HL Headoffice Austria Brauhausgasse 3-5
A-2325 Himberg
T: +43 / (0) 2235 / 862 91-0
F: +43 / (0) 2235 / 862 91-31
office@hutterer-lechner.com

Gebiet Ost: Josef Kellner: 0664/96 89 054
Wien/Niederösterreich/
Burgenland Nord e-mail: kellner@hutterer-lechner.com
Zeljko Sapina: 0664/84 91 240
sapina@hutterer-lechner.com

Gebiet Süd: Martin Hörzer: 0664/84 91 242
Steiermark/Kärnten/
Burgenland Süd hoerzer@hutterer-lechner.com

Gebiet Mitte: Karl Weninger: 0664/22 44 769
Salzburg/Oberösterreich
weninger@hutterer-lechner.com

Gebiet West: Alexander Wachter: 0664/84 91 241
Tirol/Vorarlberg/Südtirol
wachter@hutterer-lechner.com

HL International

HL Albania Roland Aliaj
Tirana, Albania
T: +35542272528
M: +355692071457
hl.al.roland@gmail.com

HL Bosnia and Herzegovina Selim Čaušević
M: +387/61 186 093
selim_causevic@yahoo.com

Remzo Čutuna
M: +387 61158245
ozmer@bih.net.ba

HL Bulgaria Informative office
Dipl. Ing. Krasimir Georgiev
str. Boris Arsov 12/B
BG-1700 Sofia
M: +359/(0)888 644 574
hbg.com@gmail.com

HL Croatia Krešimir Bogadi ing.grad
M: +385 99 31 46 587
hl@bikma.hr

Vjekoslav Zlački
M: +385 98 35 26 66
mto@mto.hr

HL Cyprus Nianpa (Patatos) Ltd
Foti Pitta 32, Palaioметоcho
Industrial Area, 2682
P.O. Box 25528
1310 Nicosia
T: +35 722 35 38 08
F: +35 722 35 31 73
sales@nianpa.com

HL Czech Republic Technická kancelář
Dipl. Ing. J. Maňas
Zámečnické nám. 54/6
CZ-66451 Šlapanice,
T/F: +420 54 522 34 20
M: +420 602 519295
manas@odtokyhl.cz

T. Zelený
T/F: +420 54 522 34 20
M: +420 724 024 657
zeleny@odtokyhl.cz

HL Estonia, Latvia, Lithuania Saulius Šalna
HL Baltic Technical Center
Draugystės 19
LT-51230 Kaunas
T: +370 645 11 101
F: +370 373 31 662
saulius@hlbaltic.info
www.hlbaltic.info

HL France F.L.B.
Rue Robert Fulton,
Zona Quadra parc
F - 62800 Lievin
T: +33321458000
F: +33321451015
www.flb-plast.fr

HL Greece Tselcon
Christos Al. Tselis -
Christos V. Tselis

Central Office:
Old National Road Patras-Korinthos
& Roumelioti
Ag. Vasileios, Tseleika
GR-26504 Rion

T: +30 2610 911411
T: +30 2610 620524
F: +30 2610 911412
info@tselcon.gr
www.tselcon.gr

HL Hungary Gémes Atilla
M: +36-30-5000-434
HL@PR.hu
www.hutterer-lechner.com

HL Italy HL Ufficio Informazioni Italia
Matteo Fazio
Via G. Cimabue, 9
I-20148 Milano
T/F: +39 02 3271213
M: +39 348 4206070
hlfazio@gmail.com

HL Moldavia DAKON s.a.
str. Padurii 6
MD 2002 Chisinau
T: +37322380563
F: +37322380500

HL Poland Biuro techniczne Polska Polnocna
Cezary Rycak
Warszawa
T/F: +48 22/6631417
M: +48 602 300 092
rycak@onet.pl

Biuro techniczne Polska Południowa
Marcin Biziorek
Siemianowice Śl.
T/F: + 48 32 209 43 46
M: + 48 602 469 602
mbiziorek@op.pl

HL Romania Marius Albescu
T: +40 (0) 742 278 680
F: +40 (0) 212 212 201
hl.albescu@gmail.com

HL Russia Технические
представители в России:
Якушин Сергей,
Yakushin Sergey
T: +7 (495) 211-6864
M: +7 (985) 211-6864
hl@interma.ru
hlrus@mail.ru
www.hlrus.com

Старостенко Андрей
Starostenko Andrey
T: +7 (495) 765-0227
M: +7 (985) 765-0227
starostenko@interma.ru
www.hlrus.com

HL Serbia, Macedonia, Montenegro Branko Vojnović, dipl.ing.
Tehnički savetnik/Technical Advisor
M: +381 60 311 4252
T/F: +381 21 843 886
hl.serbien@gmail.com

HL Slovakia, Belarus, Azerbaijan, Kazakhstan Informačná kancelária
Dipl. Ing. Pavol Mayer
Pri Vápenickom potoku 20
84106 Bratislava
T/F: +421 265 956 202
M: +421 905 45 1901
mayer.pavol@ba.telecom.sk

HL Slovenia Informativni biro
Miran Gmajner, dipl. ing.
Stantetova 11
SI-3320 Velenje
M: +386(0)31285969
miran.gmajner@t-2.net
miro.gmajner@gmail.com

HL Switzerland Europlast 2000 GmbH
Reutlingerstraße 18
CH-8472 Seuzach
T: +41 523 351 630
F: +41 523 353 342

HL Turkey Gelişim Teknik
San.ve Tic.Paz. AŞ.
Akdeniz Bulvanı Altınkale Mahallesi No:191
07192 Döşemealtı /Antalya
Tel: +90242 340 25 75
Fax: +90242 340 25 77
www.gelisimteknik.com.tr

HL Ukraine Технический
представитель в Украине:
Sergii Matveichuk
M: +38 044 531 67 17
hl.sergiy@ukr.net

HL Germany, Netherlands, Belgium, Luxembourg, France, Portugal, Spain, Great Britain, Ireland, Norway, Sweden, Finland, Iceland, USA, Middle East Dallmer GmbH + Co. Sanitärtechnik
Wiebelsheidestraße 25
D-59757 Arnsberg
T: +49(0)29 32/96 16-0
F: +49(0)29 32/96 16-222
info@dallmer.de
www.dallmer.de



В 2008 году душевые лотки HL50 и HL52 получили награду «GOOD DESIGN AWARD 2008» - главный приз в разделе «Ванны и аксессуары» (Bath and accessories) Международного конкурса промышленного и графического дизайна (Good Design Award), организованного Чикагским Музеем Архитектуры и Дизайна (Chicago Athenaeum Museum of Architecture and Design), совместно с Европейским Центром Архитектуры, Искусства, Дизайна и Городских Исследований (European Centre for Architecture, Art, Design and Urban Studies). Конкурс проводится с 1950 года и оценивает проекты, разработанные в любой стране мира.



В 2007 году душевые лотки HL50 и HL52 получили главный приз конкурса "iF design awards" в разделе «Industry/Buildings» (Строительство/Дома) — международного конкурса дизайна, существующего более 60 лет и ежегодно выбирающего образцы исключительного дизайна из областей промышленного (iF product design award), коммуникационного (iF communication design award) и упаковочного (iF packaging design award) дизайна. Конкурс был учреждён в 1954 году Международным дизайнерским форумом в Ганновере (International Forum Design in Hanover). Сегодня это один из самых значимых международных конкурсов, каждый год привлекающий более 2000 участников из 30 стран мира. Логотип "iF design awards" - это метка, обозначающая знак качества, известный всему миру.

В 2008 году главный приз конкурса получили душевые лотки HL52.



В 2007 году душевые лотки HL50 и HL52 получили награду «Winner» конкурса "Red Dot Design Award" – авторитетнейшую награду в области дизайна, присуждаемую европейским институтом «Центр дизайна земли Северный Рейн-Вестфалия», который находится в городе Эссен (Германия). «Winner» - основная награда, которой отмечаются работы, соответствующие высоким стандартам конкурса. Награда вручается дизайнерам и компаниям-производителям за выдающееся качество и особые достижения в дизайне товаров широкого потребления. Работы, отмеченные наградой, выставляются в Музее дизайна Red Dot в Эссене, который на сегодняшний день является крупнейшим в мире собранием достижений современного дизайна. Конкурс существует с 1955 года.

В 2008 году главную награду получили душевые лотки HL52.



Премия за дизайн Федеративной Республики Германии — это официальная награда за дизайн в Германии, присуждаемая Германским министерством экономики и технологии. Первый раз была присуждена в 1969 году и затем присуждалась каждые два года (с 1992 года — ежегодно).

В 2008 году на эту премию были номинированы душевые лотки HL52.

В 2009, 2010 и 2011 годах на эту премию были номинированы лотки HL50.



Душевым лоткам HL50 присуждена премия Немецкого Клуба Дизайнеров за выдающийся дизайн 2010 года (бронзовая награда).



В 2010 году на выставке "Aqua-Therm Wien'2010" («Акватерм Вена-2010») душевые блок-элементы HL530 получили награду как лучшие дизайнерские изделия.



В 2007 году компания HL Hutterer&Lechner GmbH была награждена за выпуск душевых лотков HL50.



Соответствуют немецким нормам по уровню шума в жилых помещениях по результатам испытаний по шумоизоляции в немецком институте строительной физики Fraunhofer (Фраунгофер).



HL Hutterer & Lechner GmbH

2325 Himberg, Brauhausgasse 3–5

Österreich Austria Autriche

Tel.: 0043 / (0) 22 35 / 862 91-0, Fax DW 52

office@hutterer-lechner.com

www.hutterer-lechner.com