



**Общество с ограниченной
ответственностью «ХЛ-РУС»**

140187, Московская область,
г. Жуковский, ул. Королева, д.2.
Тел.: +7 (498) 479-58-75, +7 (985) 211-6864
Email: zavod@hlrus.com
www.hlrus.com
www.хл-рус.рф

**Трап
серии HL90
с горизонтальным выпуском
DN40/50**

**Производятся согласно
ТУ 22.21.-004-00269682-2019**

**Паспорт качества
и руководство по эксплуатации**



Основные сведения об изделии

Наименование: трап серии HL90 с горизонтальным выпуском, для приема загрязненных стоков в системы поверхностного водосбора и внутреннего водоотведения.

Маркировка:

HL90 (**⊙**/G/GH/H)¹ (**⊙**/Prblue/.2)² (**⊙**/-3000/-3020)³

(**⊙**/G/GH/H)¹ – показатель типа подрамника надставного элемента и гидроизоляции:

⊙ – индекс отсутствует – подрамник из полипропилена, гидроизоляционное полимербитумное полотно отсутствует;

G – надставной элемент из ПП с чугунным подрамником под чугунную решетку, гидроизоляционное полимербитумное полотно отсутствует;

GH – надставной элемент из ПП с чугунным подрамником под чугунную решетку, есть гидроизоляционное полимербитумное полотно;

H – подрамник из полипропилена, есть гидроизоляционное полимербитумное полотно.

(**⊙**/Prblue/.2)² – показатель типа запахозапирающего устройства:

⊙ – установлена сетка для улавливания мусора;

Prblue – установлен «сухой» сифон Primus blue;

.2 – установлено механическое незамерзающее запахозапирающее устройство.

(**⊙**/-3000/-3020)³ – показатель типа подрамника надставного элемента:

⊙ – индекс отсутствует – подрамник из полипропилена;

-3000 – подрамник из нержавеющей стали;

-3020 – подрамник из нержавеющей стали с решеткой для вклеивания керамической плитки.

Отдельно корпуса трапов обозначаются следующим образом:

HL90K – Корпус трапа серии HL90 в комплекте с монтажной заглушкой;

HL90KH – Корпус трапа серии HL90 с гидроизоляционным полимербитумным полотном и плоским листвоуловителем;

Пример маркировки трапа:

HL90Prblue – трап с горизонтальным выпуском DN40/50, с надставным элементом из ПП с «сухим» сифоном «Primus blue».

HL90.2 – трап с горизонтальным выпуском DN40/50, с надставным элементом из ПП, с механическим незамерзающим запахозапирающим устройством.

HL90Prblue-3000 – трап с горизонтальным выпуском DN40/50, с надставным элементом из ПП, подрамником из нержавеющей стали и с решеткой из нержавеющей стали, с «сухим» сифоном Primus blue.

HL90.2G – трап с горизонтальным выпуском DN40/50, с надставным элементом из ПП, с подрамником и решеткой из чугуна, с механическим незамерзающим запахозапирающим устройством.

Изготовитель: ООО «ХЛ-РУС»

Адрес изготовителя: Россия, 140187, Московская область, г. Жуковский, ул. Королева, д. 2.

1. Назначение и область применения

Трап для установки в помещениях (при комплектации «сухим» сифоном Primus blue) или на улице (при комплектации механическим незамерзающим запахозапирающим устройством или сеткой для улавливания мусора), предназначен для отведения в канализацию сточных вод с уровня пола и гидроизоляции, с допустимой нагрузкой на решетку 300 кг.

Продукция сертифицирована в соответствии с системой сертификации ГОСТ Р Госстандарт России.

2. Общие сведения

Трап с горизонтальным выпуском DN40/50, с корпусом из полипропилена, надставным элементом из полипропилена, с подрамником из полипропилена, чугуна или нержавеющей стали, с полимербитумным полотном 500x500 мм или без него, с «сухим» сифоном Primus, с сеткой для улавливания мусора или с механическим незамерзающим запахозапирающим устройством.

3. Комплектность поставки

В комплект входит:

Корпус трапа с горизонтальным выпуском DN40/50 (без или с полимербитумным полотном 500x500 мм) в комплекте с монтажной заглушкой либо плоским листвоуловителем.

Запахозапирающее устройство: без него или присутствует «сухой» сифон Primus blue либо механическое незамерзающее запахозапирающее устройство либо сетка для улавливания мусора.

Надставной элемент из ПП с подрамником из ПП, чугуна или нержавеющей стали, с круглым резиновым уплотнительным кольцом 92x4,0 мм. У надставных элементов для трапов с индексом (**H**) резиновое уплотнительное кольцо отсутствует.

Решетка из нержавеющей стали или чугуна.

Инструкция по подбору гидроизоляционного комплекта.

Инструкция по монтажу.

Картонная коробка (размер коробки указан в п. 8.1).

4. Устройство и технические характеристики

Пропускная способность для трапов серии HL90 составляет **0,56 л/с**;

Пропускная способность для трапов серии HL90 с индексом в маркировке (**.2**) – с незамерзающим механическим запахозапирающим устройством составляет **0,5 л/с**;

Пропускная способность для трапов серии HL90 с индексом в маркировке (**Prblue**) – с «сухим» сифоном Primus blue составляет **0,43 л/с**.

Максимально разрешенная нагрузка трапов с подрамником из полипропилена, чугуна или нержавеющей стали составляет от 300 кг до 1 500 кг.

Вес изделия в зависимости от надставного элемента, решетки, наличия или отсутствия гидроизоляционного полотна варьируется в пределах:

от 0,414 до 3,5 кг.

Срок службы

не менее 50 лет

Температура отводимой жидкости

до +85°C*

(*) Трап серии HL90 позволяет отводить в канализацию стоки с температурой до 100°C, при условии, что её воздействие имеет кратковременный характер (100-200 литров жидкости с температурой не более 100°C). Повышение температуры сливаемой жидкости до 100°C не влияет на пропускную способность трапа и его работоспособность, так как основной рабочий элемент трапа – сифон выполнен из полипропилена (рабочая температура которого не должна превышать 100°C). В этом случае снижается только максимально допустимая нагрузка на трап (так как корпус трапа исполняет роль несущего силового элемента), она не должна превышать 150 кг.

5. Монтаж

5.1. Высота надставного элемента трапа регулируется от 12 до 70 мм – подрамник из ПП, от 10 до 80 мм – подрамник из нержавеющей стали (подрезается по высоте стяжки) или 32-73 мм - подрамник из чугуна. При необходимости увеличить высоту применяется удлинитель HL 340N.

5.2. Если диаметр присоединяемой канализационной трубы DN 40, то необходимо на отводящем патрубке корпуса трапа отрезать патрубок DN 50.

5.3. Если трап монтируется в разрыв гидроизоляции, то резиновое уплотнительное кольцо на надставной элемент не ставится. Отсутствие кольца даёт возможность воде, попавшей на гидроизоляцию беспрепятственно уйти в канализацию через специальные каналы в надставном элементе и корпусе трапа.

5.4. Если в качестве гидроизоляции используется листовый материал (битумное полотно, EPDM или ПВХ мембрана и т.д.), то для герметичного соединения гидроизоляции с корпусом трапа необходимо использовать фланец из нержавеющей стали HL83.0 (EPDM/ПВХ мембраны) или HL83.H (битумное полотно), которые в комплект трапа не входят и заказываются отдельно.

5.5 До завершения монтажных работ, для исключения попадания посторонних предметов в систему канализации, в корпус трапа устанавливается монтажная заглушка или листоуловитель (идёт в комплекте). При установке надставного элемента, который подрезается в зависимости от необходимой высоты, она удаляется. В надставной элемент также может устанавливаться заглушка для предотвращения его повреждения или деформации. После завершения монтажных работ в надставной элемент устанавливается «сухой» сифон, сетка для улавливания мусора или механическое запахозапирающее устройство при их наличии, а затем решетка из нержавеющей стали.

Монтажные заглушки подлежат утилизации.

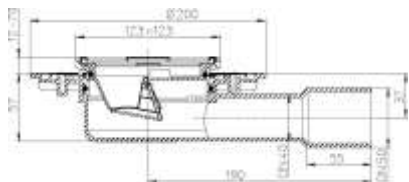


Рис. 1. Трап HL90.2

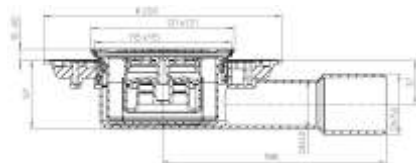


Рис. 2. Трап HL90.Prblue-3000

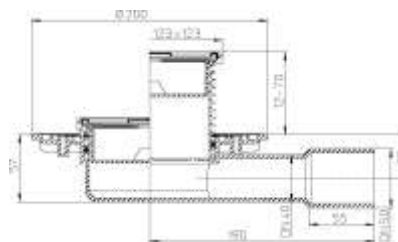


Рис. 3. Трап HL90

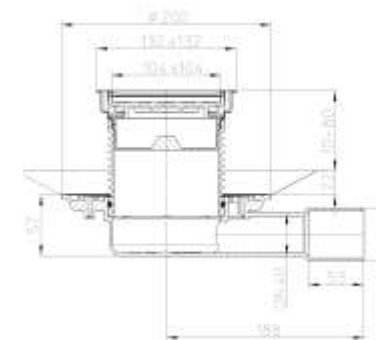
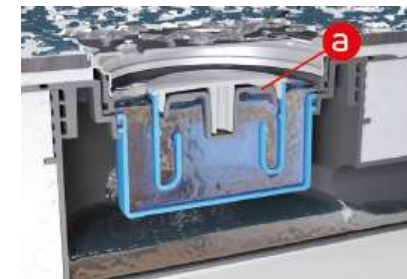


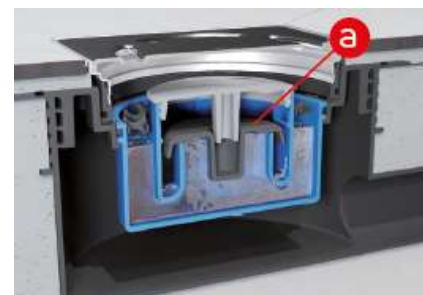
Рис. 4. Трап HL90-3020



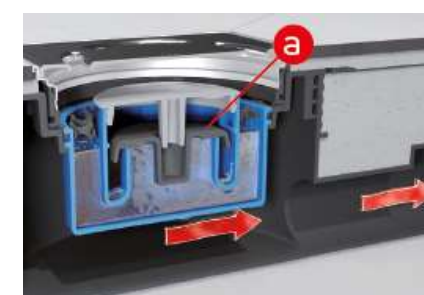
Когда вода стекает в корпус трапа, тарелка клапана (а) поднимается вместе с уровнем воды.



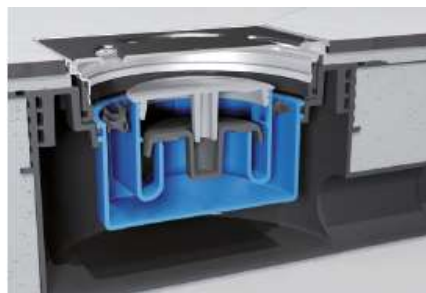
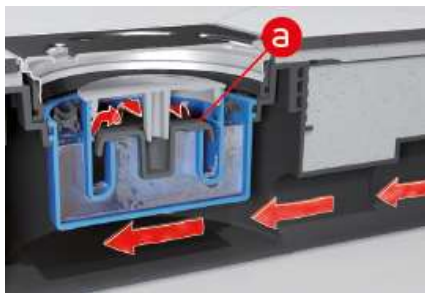
При открытой тарелке клапана (а) вода беспрепятственно вытекает в систему канализации.



Когда слив воды прекращается, то тарелка клапана (а) опускается на корпус клапана и не пропускает запахи из канализации.



При возникновении разрежения в канализационных трубопроводах, тарелка клапана (а) под собственным весом прижимается к корпусу и препятствует высасыванию воды из сифона.



При возникновении избыточного давления в отводящем трубопроводе тарелка клапана (а) прижимается к корпусу и не пропускает запахи из канализации. Дополнительное преимущество: Primus blue защищает от обратного потока воды (подтопления).

В пересохшем состоянии, например в следствие длительного отсутствия слива воды или при установке в тёплых полах (с подогревом), Primus blue обеспечивает защиту от запахов из канализации со 100% надёжностью.

Рис. 5. Схема работы сифона «Primus blue».

6. Качество продукции

Трап изготовлен в соответствии с ТУ 22.21.-004-00269682-2019 (сертификат соответствия РОСС RU.32748.04ЭП30.ОС16.00072), а также соответствует Единым санитарно-эпидемиологическим и гигиеническим требованиям к товарам, подлежащим санитарно-эпидемиологическому надзору (контролю) утв. Решением Комиссии таможенного союза № 299 от 28.05.2010 (глава II, раздел 3) (экспертное заключение №2246г/2017).

7. Эксплуатация и техническое обслуживание

Не допускаются удары и другие воздействия, приводящие к механическим или термическим повреждениям корпуса трапа и надставного элемента. Трап не требует специального технического обслуживания. Службе эксплуатации необходимо следить за чистотой водоприёмных решеток трапов.

8. Упаковка, транспортировка и хранение

8.1. Трап упакован в картонную коробку 155x225x295 мм.

Трапы с индексом (Н) упакованы в картонную коробку 145x260x435 мм, трапы с надставным элементом серии (-3020) упакованы в картонную коробку 175x292x392 мм.

8.2. Трапы разрешается перевозить крытыми транспортными средствами любого вида согласно правилам перевозки грузов, действующими на каждом виде транспорта.

8.3. Трапы следует хранить в неотапливаемых складских помещениях в условиях, исключающих вероятность механических повреждений, или в отапливаемых складах не ближе 1 м от отопительных приборов с соблюдением мер защиты от воздействия прямых солнечных лучей.

9. Гарантия

Гарантия на изделие составляет 24 месяца со дня продажи.

10. Дата изготовления

Дата изготовления указана на этикетке упаковочной коробки трапа.

Производитель оставляет за собой право без предварительного уведомления покупателя вносить изменения в конструкцию, комплектацию или технологию изготовления изделия с целью улучшения его свойств.

Изготовитель

ООО «ХЛ-РУС»

Россия, 140187, Московская область, г. Жуковский, ул. Королева, д. 2.

тел.: +7 (498) 479-5875

www.hlrus.com, www.хл-рус.рф