

6. Условия эксплуатации

Не допускаются удары и другие воздействия, приводящие к механическим или термическим повреждениям корпуса дождеприемника.

7. Качество продукции

Дождеприемник соответствует требованиям ГОСТ 23289-2016 (сертификат соответствия РОСС RU.32748.04ЭП30.ОС16.00073), а также соответствует Единым санитарно-эпидемиологическим и гигиеническим требованиям к товарам, подлежащим санитарно-эпидемиологическому надзору (контролю) утв. Решением Комиссии таможенного союза №299 от 28.05.2010 (глава II, раздел 3) (экспертное заключение №2246г/2017).

8. Упаковка

Картонная коробка 195x330x380 мм.

9. Гарантия

Гарантия на изделие составляет 24 месяца со дня продажи.

10. Дата изготовления

Дата изготовления указана на этикетке упаковочной коробки.

Изготовитель

HL Hutterer & Lechner GmbH

2325 Himberg, Brauhausgasse 3-5

Österreich (Austria)

Tel.: 0043/(0) 22 35/862 91-0, Fax DW 52

www.hutterer-lechner.com

www.hl.at



Дождеприемник HL600NGHO

Паспорт



1. Назначение

Дождеприемник HL600NGHO предназначен для установки в отстойке здания, для отвода в ливневую канализацию осадков из наружных ливнеотоков.

2. Описание

HL600NGHO - дождеприемник с двумя поворотными шарнирами: с плавной регулировкой 0-90° по вертикали и вращением на 360° по горизонтали выпускного патрубка DN110/125, с корпусом из ПП с видимой частью из чугуна, с горизонтальным входным патрубком DN110, с листоуловителем для предотвращения попадания в канализацию посторонних предметов, с незамерзающим запахозапирающим устройством и лючком для прочистки.

3. Комплектность поставки

1. Корпус дождеприемника из ПП с видимой частью из чугуна, с горизонтальным входным раструбом DN110, и выпускным патрубком DN110/125 с двумя поворотными шарнирами.
2. Листоуловитель с переливной трубой.
3. Лючок для прочистки с резиновым уплотнением.
4. Незамерзающее запахозапирающее устройство.

4. Устройство и технические характеристики

<i>Тип</i>	<i>Присоединительные размеры</i>	<i>Пропускная способность</i>	<i>Вес</i>
HL600NGHO	DN110/125	10/11 л/с	6 908 г

Рабочая температура	от -50 до +100 °С
Срок службы	не менее 50 лет

5. Особенности монтажа

5.1. Дождеприемник монтируется в отстойку здания в месте горизонтального подземного выпуска ливнеотока, проходящего за фальшфасадом.

5.2. Входной патрубок дождеприемника позволяет соединиться с трубой ливнеотока DN110.

5.3. Выпускной патрубок дождеприемника HL600NGHO предназначен для соединения с любой канализационной раструбной трубой из ПВХ или ПП (REHAU, WAVIN и т.д.). Если для ливневой канализации применяются стальная или чугунная безраструбная труба (SML), необходимо использовать переходник с ПП/ПВХ на Чугун/Сталь.

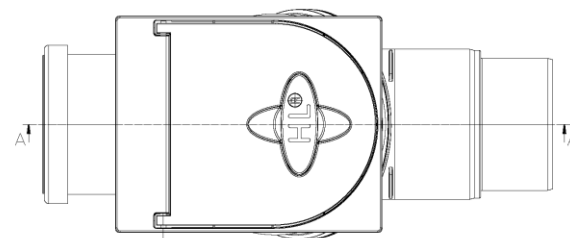
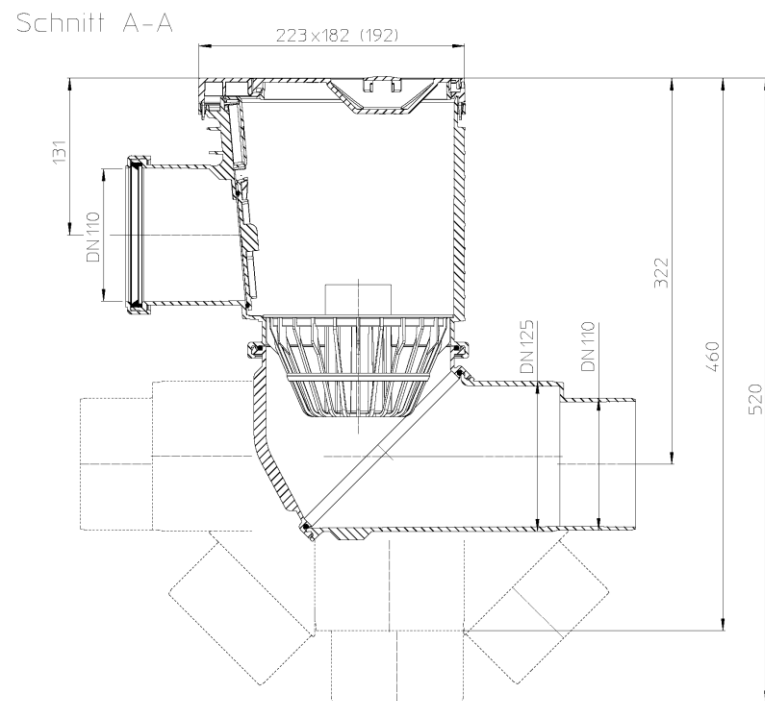


Рис. 1. Дождеприемник HL600NGHO.

5.4. При необходимости обогрева корпуса дождеприемника используется комплект для электрообогрева HL609г.